

TRACTAMENTS INICI D'ESTIU

FRUITERS DE LLAVOR

CARPOCAPSA: es recomana instal·lar trapes de feromona i tractar només si es registren més de 2-3 captures per trampa i setmana. Per controlar *carpocapsa* es poden fer servir algunes de les següents estratègies:

PRODUCTE	DOSI C/1000 L	APLICACIONS
RELDAN	4 L	-
IMIDAN WP	1,5 kg	Màxim 2 per campanya
CORAGEN	200 cc	Màxim 2 per campanya
PROTEUS	600 cc	Màxim 2 per campanya
INSEGAR	600 g	-
MADEX	100 cc	Màxim 3 per generació



PUGONS: si hi ha reinfestacions, es pot optar per un d'aquests productes:

PRODUCTE	DOSI C/1000 L	APLICACIONS
KOPY	750 cc	-
TEPPEKI	140 ml	Màxim 2-3 per campanya
CHESS/PLENUM	400 g	Màxim 2 per campanya



PSIL-LA: en cas d'infestació es pot tractar amb alguna d'aquestes opcions:

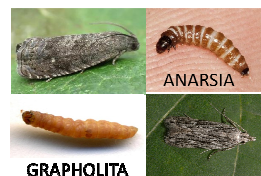
PRODUCTE	DOSI C/1000 L	APLICACIONS
DELEGATE	400 g	Màxim 2 per campanya
PROTEUS	600 cc	Màxim 2 per campanya
ABASI/BERSITE	1 L	Màxim 3 per campanya
INSEGAR	600 g	-



FRUITERS DE PINYOL

ANARSIA I GRAPHOLITA: es recomana la instal·lació de trapes de feromones i tractar quan es capturin entre 7 i 10 adults d'*anarsia* per setmana i entre 10 i 15 adults de *grapholita* per setmana. Algunes opcions de tractament són:

PRODUCTE	DOSI C/1000 L	APLICACIONS
SUPERDELTA	0,5 L	Màxim 2 per campanya
IMIDAN	1,5 kg	Màxim 2 per campanya
BULLDOCK	700 cc	Màxim 2 (Anarsia)



TRIPS: es pot escollir entre alguna de les següents opcions de control:

PRODUCTE	DOSI C/1000 L	APLICACIONS
RELDAN	4 L	-
SPINTOR	250 cc	(pinyol)
BULLDOCK	500 cc	Màxim 2 per campanya

MALALTIES EN PERA: es poden fer servir alguns dels següents productes:

PRODUCTE	DOSI C/1000 L	APLICACIONS
SCORE	200 cc	Màxim 4 per campanya.
ORIOUS	0,5 L	-
STROBY	200 g	Màxim 4 per campanya



MONILIA: es pot tractar amb algunes de les següents opcions:

PRODUCTE	DOSI C/1000 L	APLICACIONS
CHORUS	0.5 kg	Màxim 2 per campanya
ATEMI	200 g	-
IMPALA	1.5 L	Màxim 4 per campanya



BITTER PIT I CRACKING: es recomana fer aplicacions de Calci per a evitar aquestes fisiopaties.

PANÍS DE SEGONA COLLITA

Per aquells interessats a sembrar panís de segona collita, es recomana fer-ho durant el mes de Juny amb híbrids de cicle curt (450 - 500), preferiblement transgènics.

TEOSINTE

És una nova mala herba del panís que en altres zones ha ocasionat greus problemes. És molt semblant al panís però te les fulles més estretes i llargues, es fa més alta (2 a 4 m) i pot afillolar. No hi ha herbicides selectius per al Teosinte en panís. En cas de presència, tant a les parcel·les com als marges, cal comunicar-ho al vostre tècnic.



Font: Gobierno de Aragón.

Serveis Tècnics. Secció Agrícola.

Rafel Pina 607 193 239 * Mar Ribalta 652 095 917 * Sebastian Cela