

NOVETATS NORMATIVA

S'ha publicat el RD 285/2021, que modifica la normativa d'ús sostenible de fitosanitaris. Una de les modificacions més importants que afecta als pagesos, es que serà sancionable tenir productes fitosanitaris no autoritzats. Aquesta normativa entra en vigor el 10 de novembre d'enguany. Recordeu que heu de fer una gestió correcta dels fitosanitaris.

<https://www.boe.es/boe/dias/2021/05/10/pdfs/BOE-A-2021-7689.pdf>

PANÍS

DIABRÒTICA:

Es tracta d'un coleòpter que fins ara no era present a l'estat espanyol, però sí al EEUU i a la resta d'Europa. Pot afectar a diferents cultius, però en especial al panís. A principis del mes de juliol es va detectar en una finca de panís del Pla d'Urgell. A partir d'aquest primer "focus", el Servei de Sanitat Vegetal de Lleida, juntament amb els tècnics de les ADV's de Lleida estem fent un seguiment amb trampes per veure l'evolució de la plaga.

A meitat del mes de juny vam trobar les primeres captures i danys als termes municipals de Castellnou de Seana, Ivars d'Urgell, Linyola i Vila-Sana entre altres.



Adult en trampa engomada



Danys en fulla per adults

El Departament d'Agricultura, Ramaderia, Pesca, Alimentació i Medi Natural de la Generalitat de Catalunya va publicar la fitxa 73 **Diabrotica virgifera** (actualitzat oct-2017).

Enllaç:

http://agricultura.gencat.cat/web/.content/ag_agricultura/ag02_sanitat_vegetal/ag02_02_plagues/documents_plagues/fitxers_estatics/fitxa_073_diabrotica-virgifera.pdf

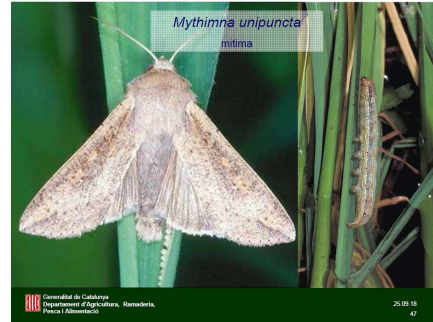
ARANYA ROJA:

Les poblacions d'aranya roja en panís, són molt baixes degut a la temperatures moderades d'aquest estiu atípic.

MYTHIMMA:

Durant la segona quinzena de juliol es pot observar presència de l'eruga Mythimna. És un insecte molt polífaq, havent-se citat de moltes espècies vegetals, fonamentalment de gramínies.

Tot i que es considera una plaga menor, hi ha anys que apareix en gran nombre i, aleshores els danys poden ésser importants. Els primer atacs es troben en finques amb població de males herbes de fulla estreta.



HERBICIDA EN PANÍS DE SEGONA COLLITA

Triar estratègia en funció de les males herbes en la finca i les recomanacions del tècnic.

Estratègia 1. Si predominen herbes de fulla ampla:

JUSTIFICACIÓ	NOM COMERCIAL	MATÈRIA ACTIVA	DOSI per ha
Fulla ampla i estreta	ELITE PLUS 6 OD	Nicosulfuron 6%	750 cc
	CAPRENO SC	Tembotriona 34,5% Tiencarbazona-metil 6,8%	300 cc
	BIOPOWER	Alquiletersulfato-sodico 27,65%	750 cc

Estratègia 2. Si predominen herbes de fulla estreta:

JUSTIFICACIÓ	NOM COMERCIAL	MATÈRIA ACTIVA	DOSI per ha
Fulla ampla i estreta	LAUDIS WG	Tembotriona 20%	400 gr
	MONSOON ACTIVE	Foramsulfuron 3% Tiencarbazona-metil 1%	2 L
	BIOPOWER	Alquiletersulfato-sodico 27,65%	750 cc

Ambdues estratègies fan molt bé el renadiu d'ordi o blat, a més porten *Tiencarbazona*, que actua de pre-emergència de les herbes.

ADOBAT DE COBERTERA EN PANÍS DE SEGONA COLLITA

L'adobat nitrogenat (orgànic més mineral) del panís no pot superar els 300 kg N/ha, mentre que l'adobat nitrogenat mineral no pot superar els 200 kg N/ha. Per tant, cal tenir en compte les unitats de nitrogen aportades amb l'adobat mineral de fons i/o cobertora, tot respectant els llindars anteriors. També cal tenir en compte que, anualment, no es poden superar les 170 unitats de N orgànic.

Exemple 1:

	ADOB	Kg N/ha	%N	Kg/ha
FONS	DEJECCIONS	170	Depèn	Depèn
	SULFAMID	130	40	325
COBERTORA	TECNO 46	130	30	435
	N-32	130	32	400

Exemple 2:

	ADOB	Kg N/ha	%N	Kg/ha
FONS	DEJECCIONS	100	Depèn	Depèn
	10-10-15	50	10	500
COBERTORA	SULFAMID	150	40	375
	TECNO 46	150	30	500
	N-32	150	32	470



ASSEGURANÇA DE PANÍS

Es recorda que el termini per a realitzar l'assegurança del panís, tant el de primera collita com el de segona, finalitza el dia 31 de juliol de 2021.

FRUITERS

CANDAU:

	ANA 1% (ETIFIX)	TRICLOPIR 10 % (*) (TERBEL MAX)
Termini de Seguretat	7	21 dies
Començament efecte	3 – 4 dies	8 – 10 dies
Durada	12 – 15 dies	30 – 40 dies

VARIETATS:

Blanquilla, Barlett, William's	1 Kg	10 pastilles
Conference	1,5 Kg	10 pastilles
Alexandrina	1 – 1,25 Kg	10 pastilles

(*) No utilitzar en LLIMONERA (cv. Guyot)

MOSCA DE LA FRUITA:

Tots els interessats en col·locar captura massiva de mosca de la fruita (*Ceratitits capitata*), podeu posar-vos en contacte amb el servei tècnic. El moment de col·locació és de 5 a 6 setmanes abans d'inici de collita

DECLARACIÓ ANUAL DE NITROGEN 2021

Es recorda que tots els ramaders i agricultors que declarin més de 3 ha de regadiu o 4 ha de secà hauran de presentar la Declaració Anual de Nitrogen, especificant les aplicacions de fertilitzants nitrogenats fetes de l'1 de setembre de 2020 fins al 31 d'agost de 2021.

Aquells agricultors o ramaders que tinguin fetes totes les aplicacions de nitrogen aquesta campanya poden posar-se en contacte amb els serveis tècnics de la Cooperativa per tancar la seva declaració.

Serveis Tècnics. Secció Agrícola.

Rafael Pina 607 193 239 * Mar Ribalta 652 095 917 * Albert Alsina 637 897 570

Sebastian Cela 663 708 753 * Maria Rosa Llombart 674 325 308

